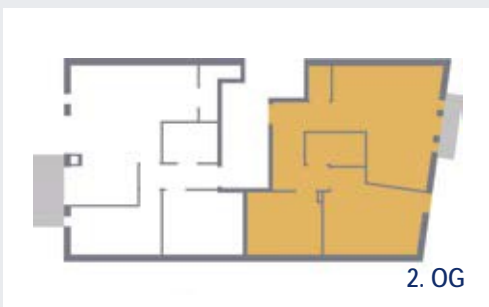


# Wohnung 10



Lage der Wohnung im Gebäude



### 3-Zimmer-Wohnung

Wohnen/Kochen/Essen:	26,84 qm
Schlafen Eltern:	16,83 qm
Kind:	10,57 qm
Bad:	5,47 qm
Entrée:	9,87 qm
Abstellraum:	1,36 qm
Balkon:	2,70 qm, (zu 50%) = 1,35 qm
<b>Gesamtfläche:</b>	<b>72,29 qm</b>