

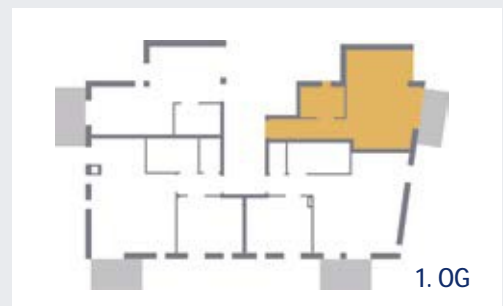
## Wohnung 7



### 1,5-Zimmer-Wohnung

Wohnen/Essen/Schlafen:	28,09 qm
Bad:	4,36 qm
Balkon:	5,27 qm, (zu 50%) = 2,64 qm
<b>Gesamtfläche:</b>	<b>35,09 qm</b>

### Lage der Wohnung im Gebäude



- Alle Grundrisse können individuell nach Ihren Wünschen verändert werden.
- Die Wohnflächenberechnung beinhaltet 50% der Gesamtfläche der Terrassen, Balkone (nach Wohnflächenverordnung).
- Die Sanitärausstattung ist exemplarisch dargestellt.
- Jede Wohnung verfügt über einen Waschmaschinen-Anschluss (WMA).
- Abbildung nicht maßstabsgetreu.
- Mobiliar und Küchen sind nicht im Preis enthalten.